

CENTRUM SPOLEČENSKÉHO A SPOLKOVÉHO ŽIVOTA OBCE JASENNÁ - BESEDA JASENNÁ

PŮDORYS 1.PP - STÁVAJÍCÍ STAV

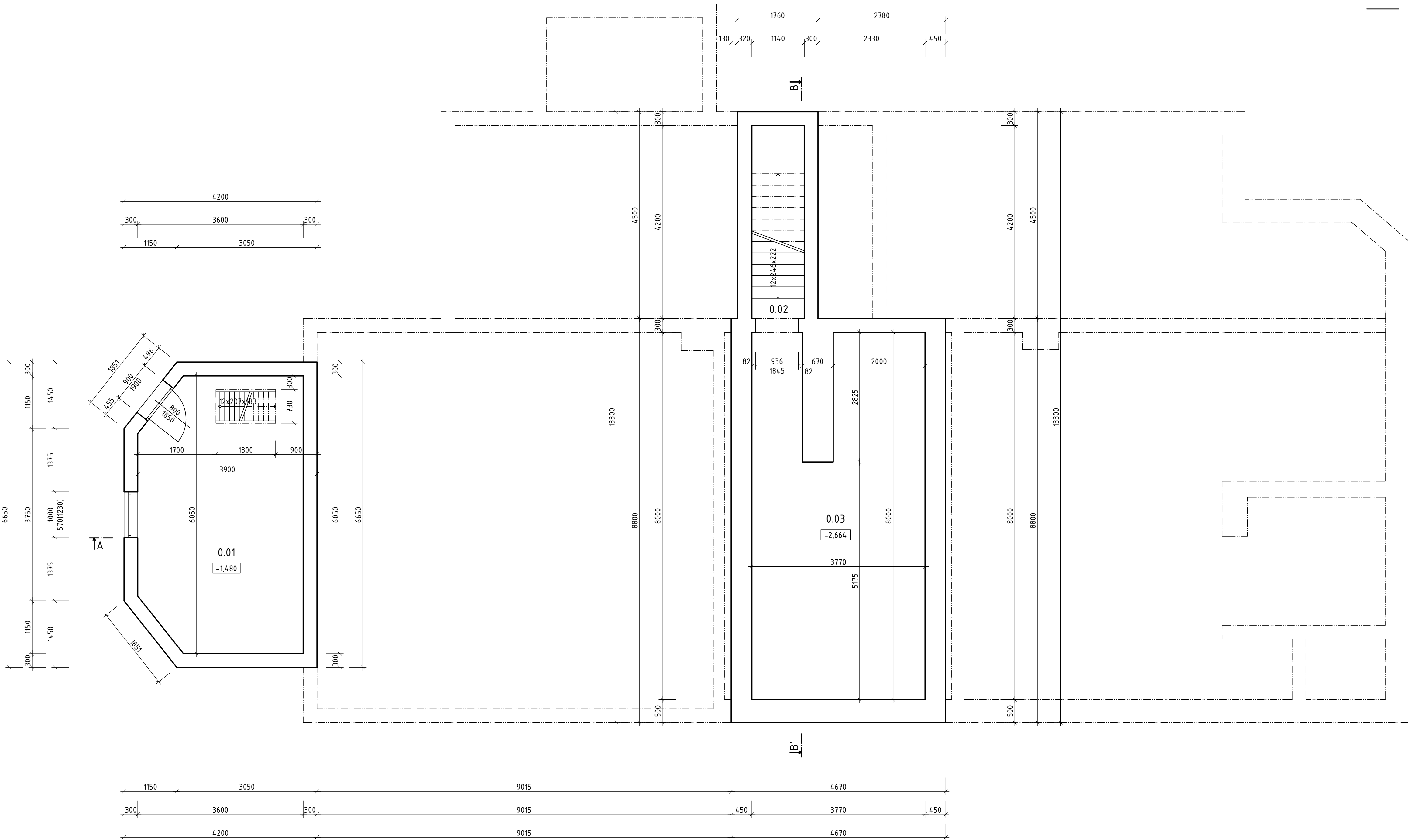
M 1:50

LEGENDA MÍSTNOSTÍ:



OZN.	NÁZEV MÍSTNOSTI	PLOCHA [m ²]	PODLAHA	STĚNY	POZNÁMKA
0.01	SKLEP	20.53	BETONOVÁ MAZANINA	OMÍTKA, MALBA	
0.02	SCHODIŠŤOVÝ PROSTOR	4.79	BETONOVÁ MAZANINA	OMÍTKA, MALBA	
0.03	SKLEP	28.55	BETONOVÁ MAZANINA	BEZ POVRCHOVÉ ÚPRAVY	

LEGENDA HMOT:

STÁVAJÍCÍ SMÍŠENÉ ZDIVO



±0,000 = 375,670 m n. m.

Investor:				Generální dodavatel:	
Centrum společenského a spolkového života obce Jasenná – Beseda Jasenná					
Místo stavby:				k. ú. Jasenná na Moravě [657689], parc. č. st. 82/1	
Generální projektant:					
Hlavní inženýr projektu:		Autor staveb:		 KORT CZ s.r.o. +420 608 279 251, www.kort.cz Projektování a realizace činností ve výstavbě Energetika staveb	
Ing. Arch. Ivo Koudełka		Ing. Arch. Kateřina Koudełková			
				Číslo zakázky:	
				K2a_004_15022019	
Zpracovatel dílu:					
Odpovědný projektant:		Projektant:		 ING. ARCH. K. KOUDEŁKOVÁ ING. ARCH. IVO KOUDEŁKA 688 01 Uherský Brod, Hrozděnská 35 tel.: 572637407, e-mail: k2@arch.cz mobil: 603204279	
Ing. Arch. Ivo Koudełka		David Plesner			
		Ing. Arch. Ivo Koudełka			
				Číslo zakázky:	
Stavba:					
Centrum společenského a spolkového života obce Jasenná – Beseda Jasenná				Stupeň PD:	
				Realizační dokumentace stavby	
				Formát:	
				A1	
				Měřítko:	
				1:50	
Objekt, provení otek:				Datum:	
SO 01 SPOLEČENSKÝ DŮM				02/2019	
Díl:				Číslo zakázky:	
D.1.1 ARCHITEKTONICKO - STAVEBNÍ ŘEŠENÍ				K2a_004_15022019	
				Číslo archivu:	
Název výkresu:				Číslo výkresu:	
PŮDORYS 1.PP - STÁVAJÍCÍ STAV				D.1.1.02	